

ミールシステム利用キャンパスマップ



深草キャンパス

TAKE OUT ... お弁当販売所



瀬田キャンパス

TAKE OUT ... お弁当販売所



22号館 食堂



営業時間 平日●10:45~19:00
土曜●11:00~14:00
日曜●閉店

営業形態 カフェテリア形式

おすすめポイント
深草キャンパスの中で1番大きな食堂です。カフェテリア方式なので、ご飯やおかずを自由に組み合わせる事が出来ます。バランスがよい食事ができるように、毎週替わりでメニューを準備しています。夕食の時間も営業しています。

3号館 食堂

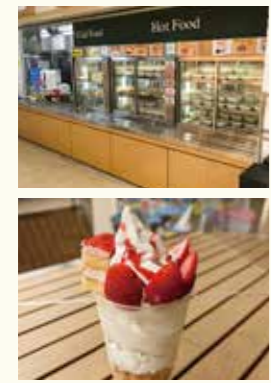


営業時間 平日●11:00~13:30
土日●閉店

営業形態 フードコート形式

おすすめポイント
3号館フードコートでは、石焼ピビンパやオムライス、定食などここでしか食べられないメニューをご用意しています！
まずセルフレジで食券を購入してもらい、食券を各コーナーにお持ちいただくフードコート形式の食堂です。学生さんに一番人気なのは「龍から定食」です！深草キャンパスの方はぜひ一度は食べてみてくださいね！

4号館 Meal & Cafe



営業時間 平日●11:45~15:30
土日●閉店

営業形態 カフェ・テイクアウト

おすすめポイント
4号館Meal&Cafeではパフェやクレープ、ソフトクリームなどのスイーツや、コーヒーやキャラメルマキアートなどのドリンクメニューを提供しています！授業の合間にほっと一息つけるスペースとしてぜひご利用ください。
お昼休み中はテイクアウトできる温かいお弁当を販売しているので、食堂の混雑を避けたい時などにぜひご利用ください！

ショップ R-Uni



営業時間 平日●08:45~19:00
土曜●11:30~13:30
日曜●閉店

営業形態 コンビニ

おすすめポイント
R-uniiはこの春、学内2号館地下に新装オープン！（予定）
朝、昼、晩とミールシステム使用可能な「おにぎり」「弁当」「サンドイッチ」「サラダ」など、皆さんのお腹を満たすアイテムを取り揃えています。また一部の飲料も使用可能です。お昼には食堂で作った「あったか弁当」も販売しております。

青志館 食堂 1F



営業時間 平日昼●10:30~14:00
平日夜●17:00~19:00
土曜日●11:00~13:30
※後期のみ土曜営業あり

営業形態 カフェテリア形式

おすすめポイント
青志館食堂はセルフサービスのお店です。カウンターで食べたい料理を注文してトレーに乗せてレジにてお支払いを行い、食べ終わった食器は返却口に返す形式です。食べる「おいしさ」「楽しさ」をお届けできるように、週替わりでバラエティーに富んだメニューや企画メニュー（農学部連携企画など）をご用意しています。
皆様のご来店をお待ちしています！

ショップ S-MYLE

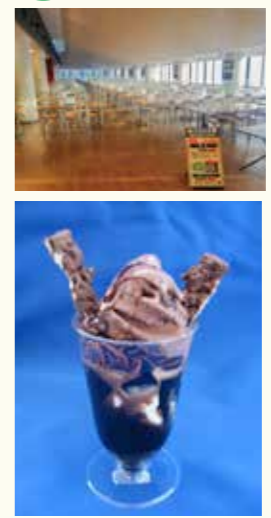


営業時間 平日●8:30~18:40
土曜●10:30~14:00
日曜●閉店

営業形態 コンビニ

おすすめポイント
瀬田キャンパスのバス停を降りてすぐの所にあるお店です。
ミールシステムを使って「お弁当」「おにぎり」「パン」「麺類」「サラダ」や一部飲料などを買うことができます。お昼休み時間には、食堂手作りの「あったか弁当」も販売しています。

青志館 2F パフェ工房



営業時間 平日●11:45~15:30
土日●閉店

営業形態 カフェ・テイクアウト

おすすめポイント
パフェ工房はパフェ、クレープ、ワッフル、ソフトアイスなどのスイーツを中心に、瀬田キャンパス名物のドラモコ井やバスタといった軽食も楽しめるお店です。屋の混雑を避けたいときなど、軽食はテイクアウトも出来るので便利です。自分好みに中身を選べるスイーツでお昼下がりをゆったり過ごしてみたいか？ご利用お待ちしております！

大宮キャンパス

大宮キャンパスにも生協の購買と食堂があります！

大宮購買部
営業時間 平日●10:30~17:00
土曜●閉店

清和館 食堂
営業時間 平日●11:45~13:45
土曜●閉店

※営業時間は休暇期間、大学の行事などにより変更する場合があります。